

PraxFit: gebruiksaanwijzing

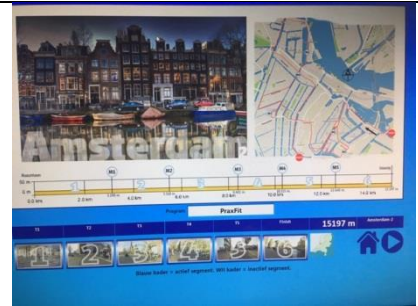
Met **PraxFit** wordt de mogelijkheid geboden om op een zeer eenvoudige wijze routefilms te koppelen aan bestaande (of nieuwe) apparatuur. Op basis van de snelheid van de omwenteling van de trap-as wordt de film in beweging gebracht en wordt de gebruiker gestimuleerd te bewegen in een prachtige omgeving die wordt afgespeeld. Tevens is het mogelijk de film af te spelen in een vooraf ingestelde tijd (= **PraxSpin**).



1. Druk op de start button van de computer.

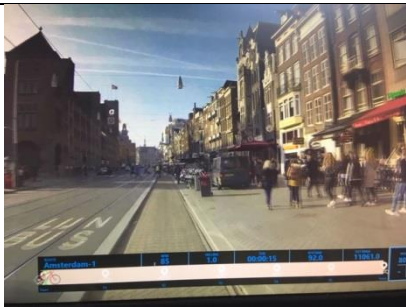


2. Het startscherm verschijnt. Selecteer een route. Met de pijlen ga je naar een volgende pagina.



3. De route verschijnt incl. grafiek en lengte.

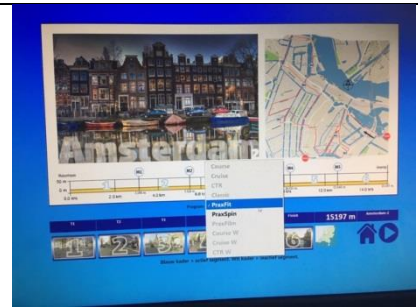
- Aantippen van het huisje is stap terug.
- Aantippen van het pijltje laat de film starten
- Aantippen buttons blauwe omkadering verschuift start & finish



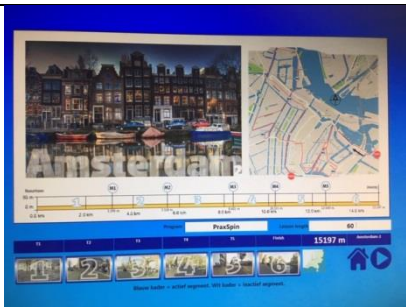
4. Start van de route. De parameters RPM, Stijging, Tijd, Afstand en Volumebutton worden weergegeven in de taakbalk. Een versnelling of vertraging bij het fietsen is te zien in afspeelsnelheid.



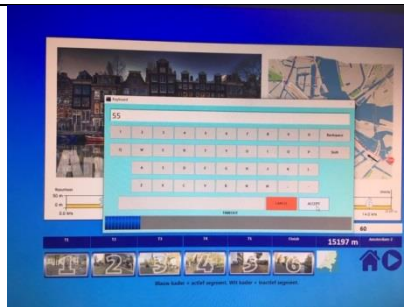
5. Stoppen met fietsen of aantippen van de taakbalk betekent dat de route wordt gestopt (pauzevenster). Bij verder fietsen start de route vanzelf op.



6. Afspeelen van de route o.b.v. ingestelde tijd. Switch van PraxFit naar PraxSpin. Met PraxSpin wordt de film o.b.v. tijd afgespeeld.



7. Wijzigen tijdsduur af te spelen film (=lesson length).



8. Let op: de tijd is altijd gebaseerd op afspelen van de gehele film. Bij een route van 20 km zou bij 60 (lesson length) een gem. snelheid van 20 km/uur gelden. Voor steden adviseren wij een gem. snelheid van 16 km/uur.



9. Stoppen (pauzevenster) van de routefilm bij PraxSpin door aantippen van de taakbalk, pijltje -> de film loopt verder. huisje -> terug naar routevenster.



Vragen en antwoorden:

De draadloze Cadanssensor heeft altijd enige tijd nodig om connectie te maken met de computer. Bij start van de route staat de RPM op 50 totdat er connectie plaatsvindt.

Indien na 45 seconden geen connectie heeft plaatsgevonden, dan loopt de RPM terug naar 0 en stopt de film bij PraxFit. Bij PraxSpin loopt de route gewoon door.

Hieronder volgende de stappen om alsnog connectie te maken. De volgende stap alleen uitvoeren als de voorgaande stap geen oplossing biedt.

Stap 1: Controleer of de Cadanssensor goed aan de crank is bevestigd en herstart de route.

Stap 2: Computer afsluiten en de Ant+ sensor uit de computer nemen en opnieuw in de computer steken. Computer weer opstarten.

Stap 3: Reset de cadanssensor door de batterij er even uit te halen en na 10 seconden weer te installeren.

Stap 4: Vervang batterij van de cadanssensor. De LED knippert rood na twee omwentelingen als de batterij bijna leeg is.

Stap 5: Contact leggen met dealer / Praxtour (service@praxtour.nl) en tot die tijd het systeem op PraxSpin zetten. Het system kan dan gewoon gebruikt worden.

Remote control / Internet aansluiten:

Het systeem biedt remote control. Dit betekent dat Praxtour na aansluiting aan het internet de computer kan overnemen. Neem voorafgaand contact met ons op.

Bedraad aansluiten

1. Sluit een netwerkkabel aan tussen de pc en een router die internet heeft.
2. Start de computer opnieuw op.
3. De computer heeft nu de Remote Control functionaliteit aan staan.
4. Geef dit door aan Praxtour en dan kan Praxtour onderhoud plegen.